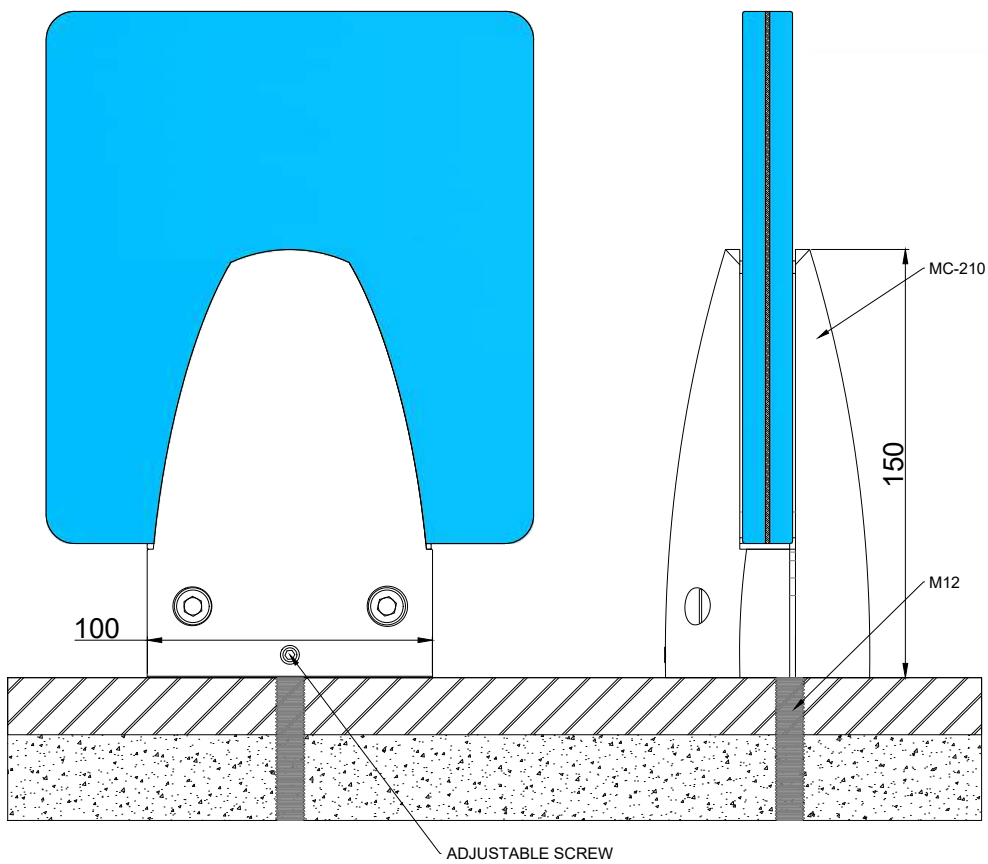
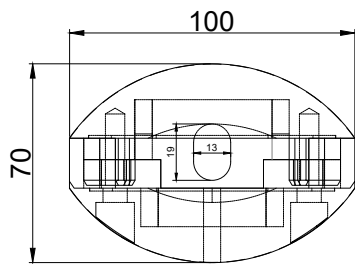


Garde-corps pinces

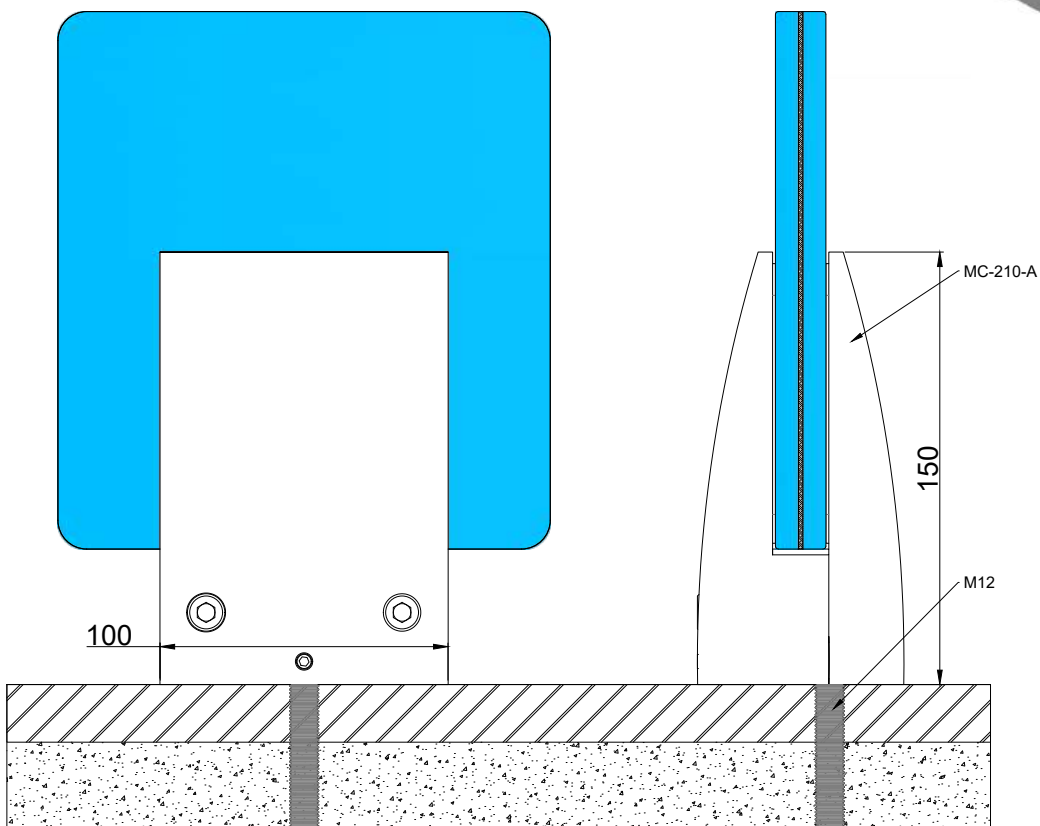
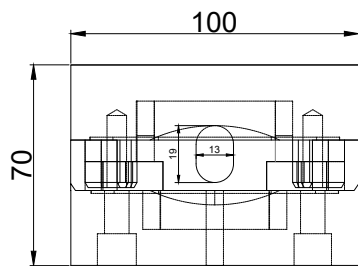
Garde-corps en pose au sol (à la française)
en intérieur et extérieur



Pinces arrondies



Pinces rectangulaires



Infos techniques

Matière	Aluminium	Type de verre	Verre clair STADIP feuilleté trempé en 88-4 ou 1010-4 (plus de détail ci-dessous). Verre flou ou teinté possible sur demande.
Forme des pinces	<ul style="list-style-type: none">•Arrondie•Rectangulaire	Dimension	<ul style="list-style-type: none">•150 mm de haut x 100 mm de large x 71 mm d'épaisseur
Hauteur du garde-corps	1010 mm par rapport au sol fini (peuvent être plus haut sur demande)	Poids	44kg/ml pour une hauteur de 1010 mm par rapport au sol fini
Type de pose	Pose au sol (à la française)	Fabrication	100% sur-mesure
Epaisseur du verre	88-4 = 17,52 mm 1010-4 = 21,52 mm	Finition	<ul style="list-style-type: none">•Anodisée•Thermolaquée
Visseries apparentes	<ul style="list-style-type: none">•Visserie visible : inox•Visserie de fixation dans sol béton : acier galvanisé•Visserie allant dans d'autre type de sol : non fournie	Utilisation	<ul style="list-style-type: none">•Extérieur•Intérieur
Normes	<ul style="list-style-type: none">•NF•Qualanod•Qualicoat (Qualicoat Seaside possible sur demande)	Garantie	10 ans hors pose
Matière	Aluminium	Type de verre	Verre clair STADIP feuilleté trempé en 88-4 ou 1010-4 (plus de détail ci-dessous). Verre flou ou teinté possible sur demande.

Infos techniques

VERRE

Nos garde-corps sont réalisés avec du verre sécurite feuilleté trempé.

Le feuilleté est un verre qui est composé de plusieurs couches :

1 couche de verre + plusieurs couches de PVB (plastique) + 1 couche de verre.

Par exemple le verre 88-4 est composé de 8 mm de verre + 4 couches de PVB + 8 mm de verre.

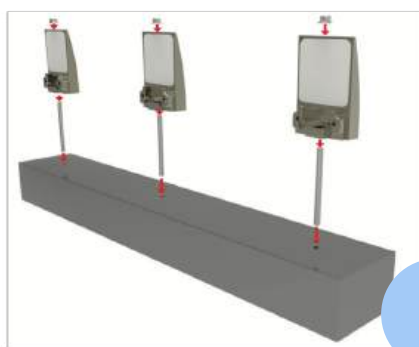
Le verre sécurite feuilleté trempé est le verre de sécurité par excellence, il est 5x plus résistant que du feuilleté simple.

Des mains courantes peuvent être ajoutées sur le haut des verre pour ajouter une finitions supplémentaire et pour aider à l'alignement des verres.

Avant d'installer votre garde-corps, faites les marquages nécessaires pour placer les supports au bon emplacement et respectez le parfait alignement de votre produit.

Présentez et aligner soigneusement les fixations, pièces par pièces avant de percer.
Toutes erreurs de perçage, de découpe ou d'alignement lors de l'installation sera de votre responsabilité ou de celle de votre poseur.

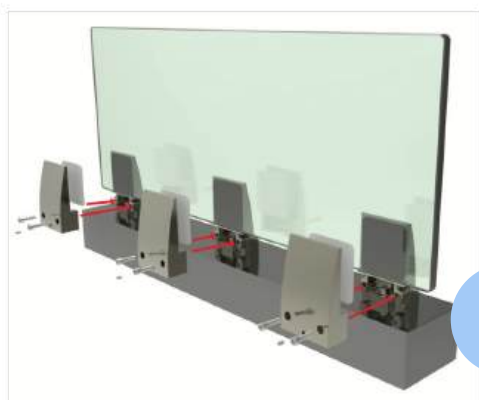
Etape de pose



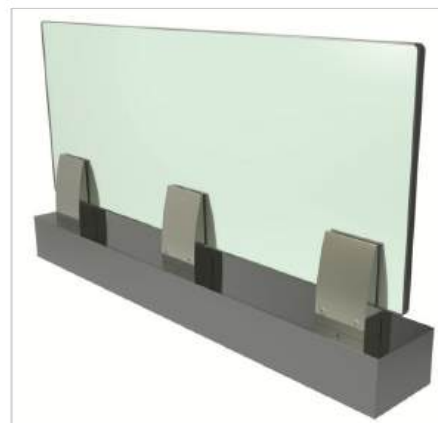
1



2



3



4